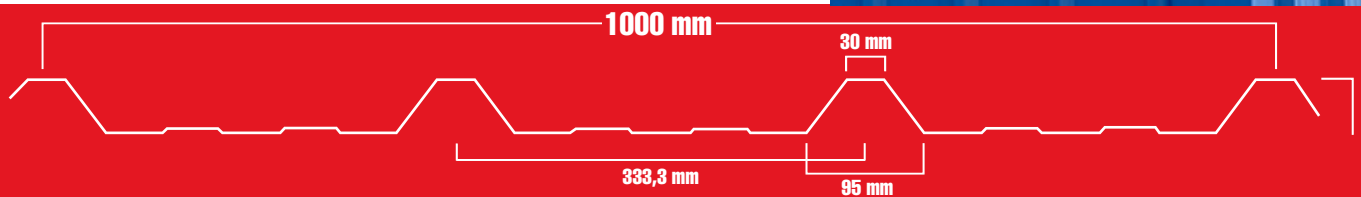
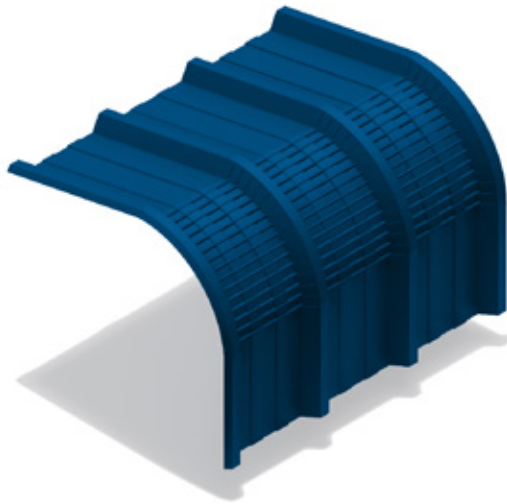


**LÍNEA INDUSTRIAL**

# Z- CURVA



Las Z-4 CURVAS son el complemento perfecto para galpones industriales y clasifican dentro de la línea industrial de ZINCASUR. Se utilizan principalmente como hombro de las bodegas, para remplazar la tradicional canaleta, que en lugares de mal clima, se ensucian, rompen y generan problemas. Ahorra trabajo en la instalación y también evita la mantención de las canaletas. Se fabrican en base al ángulo que solicita el cliente para su proyecto.

## Material

Acero Zinc Aluminio grado 37, revestido bajo la norma ASTM A792 AZ50, con 150 gr/m<sup>2</sup> de zinc entre ambas caras.

## Terminación

Pre-pintado en variados colores o natural  
25 micras de pintura en cara superior  
9 micras de pintura cara posterior

## Ventajas

- Gran solución para eliminar las canaletas y problemas asociados.
- Gran aporte estético y moderno para naves industriales.
- También usados con fines arquitectónicos.
- Gran resistencia a la humedad, corrosión y medio ambiente.
- Los largos a pedido permiten soluciones libre de traslajos.

\* Con opción anticondensante ZINCASTOP.

\* La ficha técnica puede variar cuando Zincasur estime conveniente.

## DIMENSIONES

Espesor Zinc:	0,35 - 0,4 - 0,5mm
Espesor Colores:	0,4 - 0,5 - 0,6 mm
Ancho útil:	1000 mm
Ancho total:	1050 mm
Largo:	1,5 a 14 mts.
Numero ondas:	4
Ancho ondas:	95 mm
Profundidad onda:	42 mm

## POSICIÓN DE INSTALACIÓN



Horizontal



Vertical

## UTILIZACIÓN

CUBIERTA