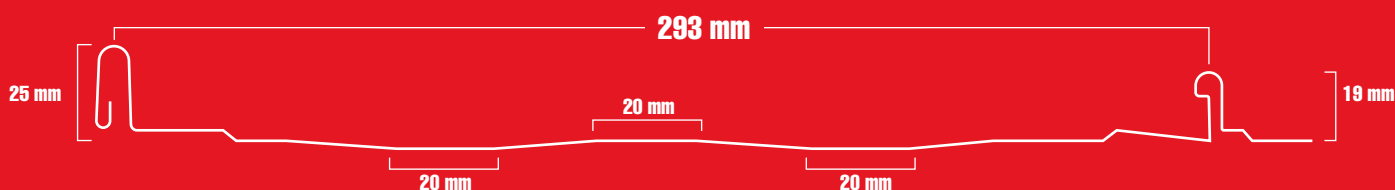
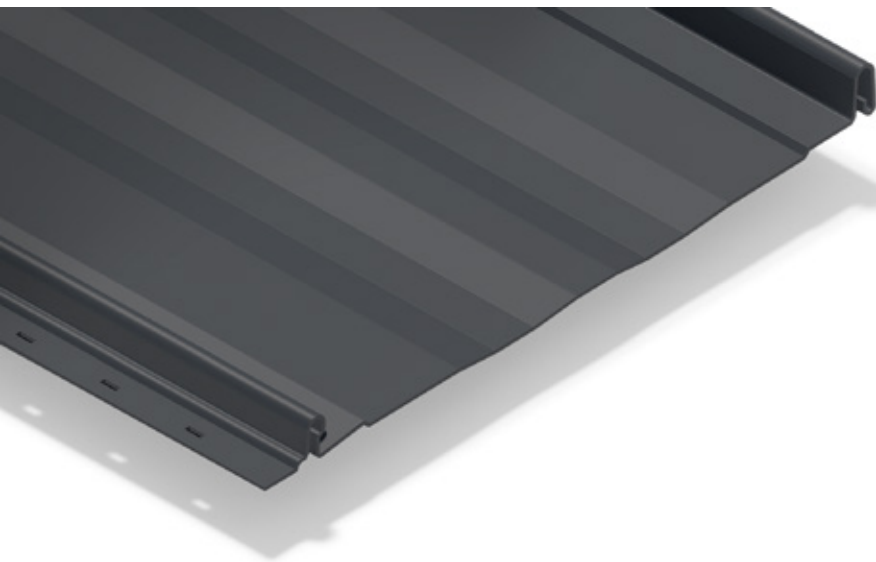


# LÍNEA HABITACIONAL

## Z-CLICK

**ZINCASUR**  
FORMADORA DE CUBIERTAS



Las cubiertas Z-CLICK son una solución elegante y práctica que combina estanquidad con diseño; se clasifican dentro de la línea habitacional de ZINCASUR.

Su diseño con encastre macho y hembra hace que la fijación vaya escondida y así garantiza una estanquidad a través del tiempo que no pueden igualar las cubiertas comunes. Al tener cierre del tipo click, hace que la instalación sea muy rápida y entrega un aspecto muy limpio y moderno a la vista. Se usan como cubiertas de viviendas, pero también se pueden utilizar como revestimiento arquitectónico.

### Material

Acero Zinc Aluminio grado 37, revestido bajo la norma ASTM A792 AZ50, con 150 gr/m<sup>2</sup> de zinc entre ambas caras.

### Terminación

Pre-pintado en variados colores o natural  
25 micras de pintura en cara superior  
9 micras de pintura cara posterior

### Ventajas

- Diseño moderno y limpio.
- Sin fijaciones a la vista, nula posibilidad de filtración de agua.
- Instalación sencilla, sin herramienta para emballetar.
- Gran resistencia a la humedad, corrosión y medio ambiente.
- Los largos a pedido permiten soluciones libre de traslapos.
- Superficie homogénea de limpieza fácil y rápida.

\*La ficha técnica puede variar cuando Zincasur estime conveniente.

### DIMENSIONES

Espesor Zinc:	0,5 mm
Espesor Colores:	0,5 - 0,6 mm
Ancho útil:	293 mm
Ancho total:	325 mm
Largo:	1 a 12 mts.
Numero ondas:	2
Ancho ondas:	9 mm
Profundidad onda:	25 mm

### POSICIÓN DE INSTALACIÓN



Horizontal



Vertical

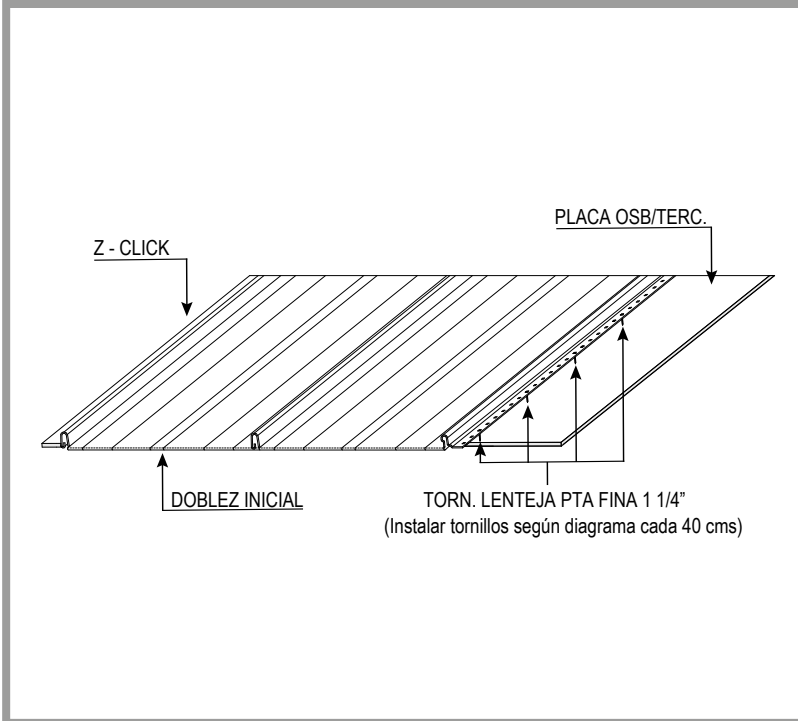
### UTILIZACIÓN

CUBIERTA

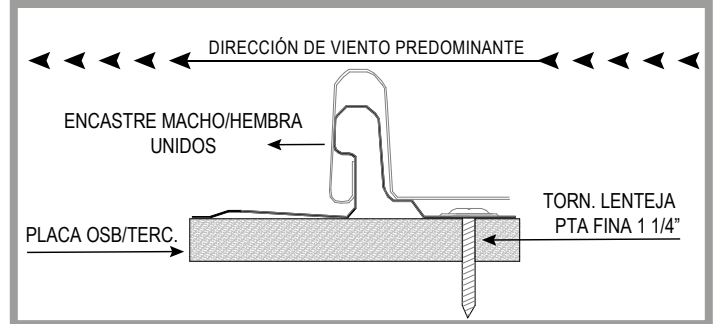
REVESTIMIENTO

## Esquema de Instalación

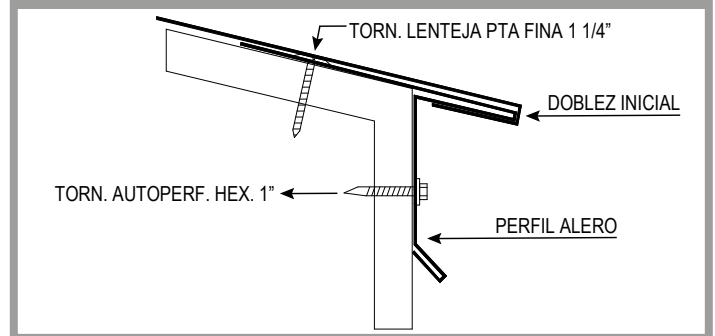
### FIJACIÓN EN CUBIERTAS / REVESTIMIENTOS



### FIJACIÓN EN CUBIERTAS / REVESTIMIENTOS



### FIJACIÓN EN CUBIERTAS



#### Recomendaciones:

- 1- Traslapar las cubiertas a favor del viento predominante de la zona.
- 2- Instalar los tornillos en las zonas marcadas en el diagrama de instalación.
- 3- La longitud de los tornillos es aproximada, podría ser necesario mayor o menor

**PENDIENTE MÍNIMA RECOMENDADA: 15%**

## Cartilla Colores

### LINEA ESTANDAR



Zinc Aluminio - Natural  
Espesor 0.4 - 0.5 mm



Blanco - RAL 9003  
Espesor 0.4 - 0.5 mm



Beige - RAL 1001  
Espesor 0.5 mm



Amarillo Oro - RAL 1004  
Espesor 0.5 mm



Café Cacao - RAL 8014  
Espesor 0.5 mm



Gris Piedra - RAL 7038  
Espesor 0.5 mm



Gris Pizarra - RAL 7024  
Espesor 0.4 - 0.5 mm



Celeste - RAL 5012  
Espesor 0.5 mm



Azul Cobalto - RAL 5005  
Espesor 0.4 - 0.5 - 0.6 mm



Azul Petróleo - RAL 5009  
Espesor 0.5 mm



Verde Follaje - RAL 6002  
Espesor 0.5 mm



Verde Lengua - RAL 6005  
Espesor 0.4 mm



Rojo - RAL 3020  
Espesor 0.4 - 0.5 mm



Terracota - RAL 3009  
Espesor 0.4 - 0.5 mm



Negro - RAL 9017  
Espesor 0.4 - 0.5 mm

### LINEA PREMIUM



Negro Matte - Texturado  
Espesor 0.5 mm



Terracota  
Matte - Texturado  
Espesor 0.5 mm



Oregón  
Espesor 0.5 mm



Nogal  
Espesor 0.5 mm



Negro Perforado  
Espesor 0.5 mm



Corrosión  
Espesor 0.5 mm

\* Los colores en representación digital pueden variar de la realidad. \*