

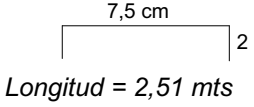
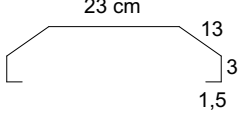
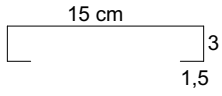
## **KIT CONEXIÓN MÓDULOS ZINCABOX**

*Guía instructiva para unión de 2 o más módulos*



Cada kit de unión contiene los siguientes elementos:

Item	Descripción	Imagen	Cantidad necesaria	Unidad
1	Pernos de conexión		2	Unidad
2	Tuercas de conexión		2	Unidad
3	Gomas redondas de sello		2	Unidad
4	Placas de conexión		4	Unidad
5	Candados de conexión		2	Unidad
6	Burlete de goma		12	Metros
7	Grada de piso aluminio		1	Unidad
8	Anclajes galvanizados		12	Unidad

Item	Descripción	Imagen	Cantidad necesaria	Unidad
9	Hojalatería techo	 <p>7,5 cm 2 <i>Longitud = 2,51 mts</i></p>	3	Unidad
10	Hojalatería paredes interiores	 <p>23 cm 13 3 1,5 <i>Longitud = 2,51 mts</i></p>	2	Unidad
11	Hojalatería unión cielo	 <p>15 cm 3 1,5 <i>Longitud = 5,68 mts</i></p>	1	Unidad

ZINCASUR

## Pasos a seguir para la instalación:

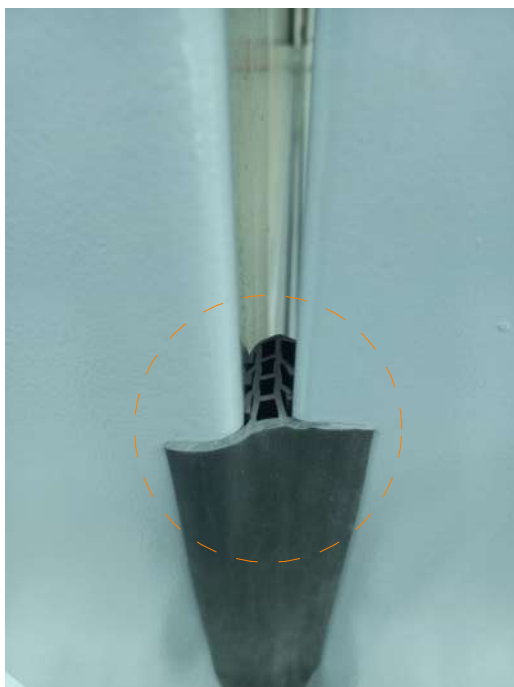
### 1.- Posicionar los modulos sobre las base de hormigón

1. Posicionar los módulos juntos sobre bases de hormigón, se recomiendan 6 bases de 40x40x40 cm. por módulo, 3 en la cara larga y 2 en la cara angosta; compartiendo la base que va entre los módulos unidos. Si el cliente lo desea, puede hacer fundiciones corridas para su proyecto.



*Se debe dejar 1cm de luz, entre los parantes de los módulos, con esto se deja el espacio necesario para instalar el sello de de goma y luego apretar los anclajes superiores e inferiores.*

## 2 Instalación sellos de conexión

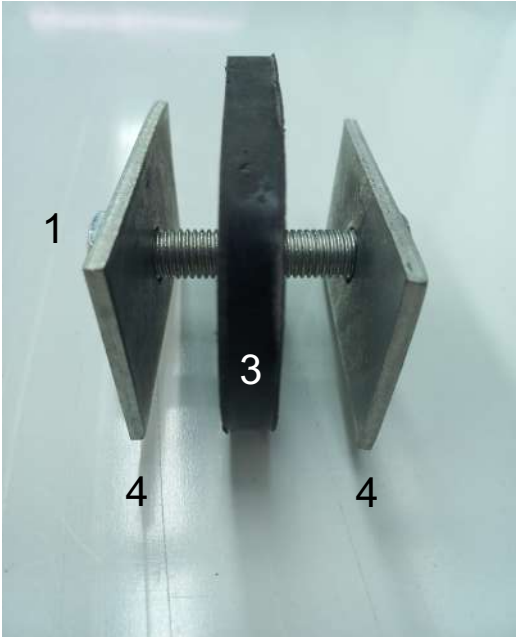


*Se instala el burlete de goma (item n°6) desde abajo hacia arriba, en caras laterales y en techo, insertando la aleta de goma en la apertura ya dejada previamente. El piso no lleva burlete de goma.*



*Se realiza un corte de 90 grados en la parte inferior de la goma, para la correcta instalación en la coronación de los módulos.*

3. Instalación kit de conexión exterior superior



*Se muestra la correcta disposición para el anclaje superior de los módulos, con sus respectivas piezas para su fijación.*



La goma redonda de sello, se instala entre ambos modulos como muestra la última imagen



*Se disponen los elementos, (ítem 1, 2, 3, y 4) como se grafica en imágenes para luego apretar tuerca en uno de los lados en cuestión.*

#### **4. Instalación candados de conexión exterior inferior**



*Se instala candado de conexión (ítem 5) en la parte inferior de módulos, luego se apreta con una llave hasta que la goma se aprete lo suficiente para generar hermeticidad.*

## 5. Instalación hojalatería techo



*Se instala hojalatería (ítem 9) con tornillos autoperforantes con golilla de neoprán en la unión superior de módulos.*





## 6. Instalación de grada piso aluminio

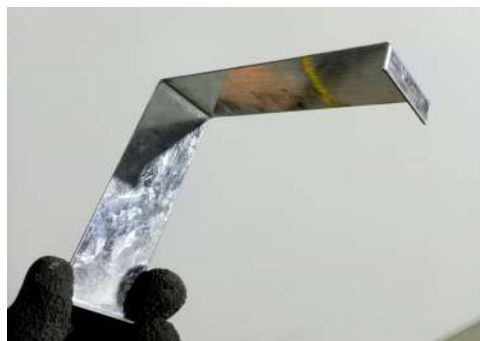
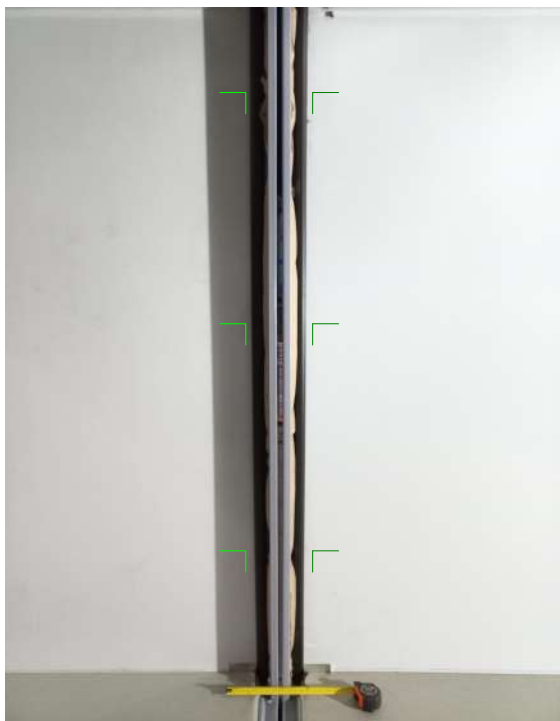


*Se procede a retirar los perfiles de acero de piso que sostiene los paneles laterales en cada módulo y rellenar el espacio del piso con espuma poliuretano antes de instalar la grada.*



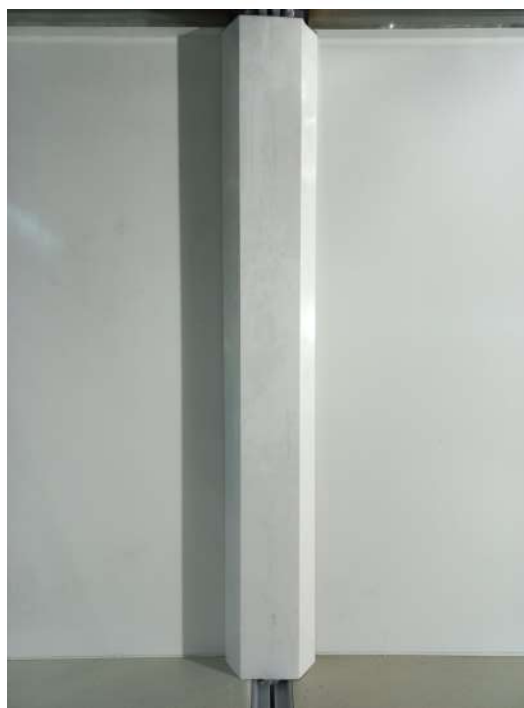
*Luego, se instala la grada de aluminio (item 7).  
Se deberá fijar con tornillos lenteja  
autoperforantes de 1"*

## 7. Instalación anclajes galvanizados y hojalatería paredes



En la primera imagen se grafica la disposición de 6 anclajes galvanizados (ítem 8), dispuestos en su parte baja, media y superior, estos se instalan en ambos módulos a unir.

Los anclajes se dispondrán a 40 cm, medidos desde su parte exterior y atomillados al panel para la correcta instalación de hojalatería, como se grafica en imagen 3.



Instalación de hojalatería interior paredes (ítem 10)

## 8. Instalación hojalatería unión cielo



*Se realiza instalación de hojalatería (ítem 11) anclada por medio de sus pestañas a la estructura que conforman la unión de ambos módulos.*



*Detalle de fijación hojalatería de cielo, con tornillo autoperforante de 3"*



**ZINCASUR**  
FORMADORA DE CUBIERTAS