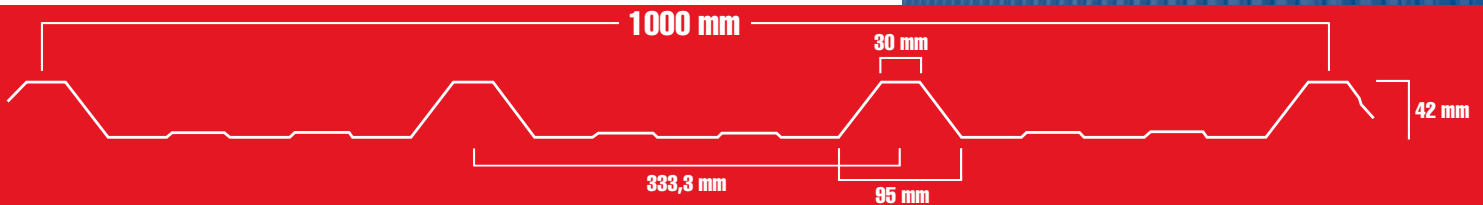
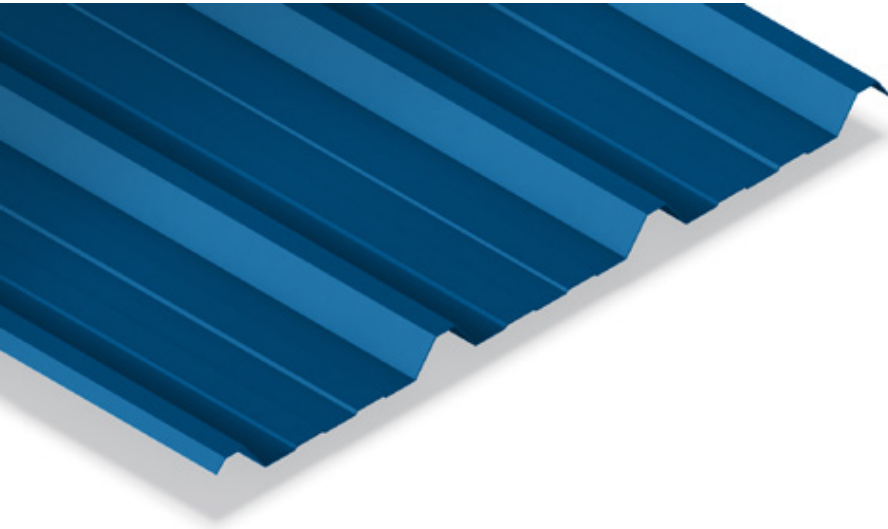


LÍNEA INDUSTRIAL

Z-4



Las cubiertas Z-4 son la mejor alternativa para cubiertas y revestimientos de grandes superficies y se clasifican dentro de la línea industrial de ZINCASUR. Este diseño tiene 4 grandes nervios que le otorgan una altísima resistencia mecánica, permitiéndole soportar mayor cantidad de carga que otros diseños de cubierta. Es ideal para proyectos de grandes superficies, galpones, bodegas, centros comerciales, naves industriales, colegios, gimnasios, etc.

Material

Acero Zinc Aluminio grado 37, revestido bajo la norma ASTM A792 AZM150, con 150 gr/m² de zinc entre ambas caras.

Terminación

Pre-pintado en variados colores o zinc natural
25 micras de pintura en cara superior
9 micras de pintura cara posterior

Ventajas

- Aspecto industrial moderno.
- Alta resistencia mecánica.
- Gran resistencia a la humedad, corrosión y medio ambiente.
- Los largos a pedido permiten soluciones libre de traslajos.
- Superficie homogénea de limpieza fácil y rápida.

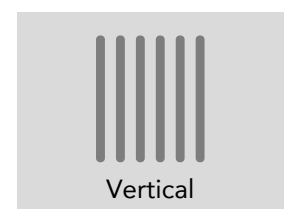
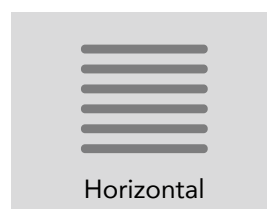
* Con opción anticorrosiva ZINCASTOP.

* La ficha técnica puede variar cuando Zincasur estime conveniente.

DIMENSIONES

Espesor Zinc:	0,4 - 0,5mm
Espesor Colores:	0,4 - 0,5 - 0,6 mm
Ancho útil:	1000 mm
Ancho total:	1050 mm
Largo:	0 a 14 mts.
Numero ondas:	4
Ancho ondas:	95 mm
Profundidad onda:	42 mm

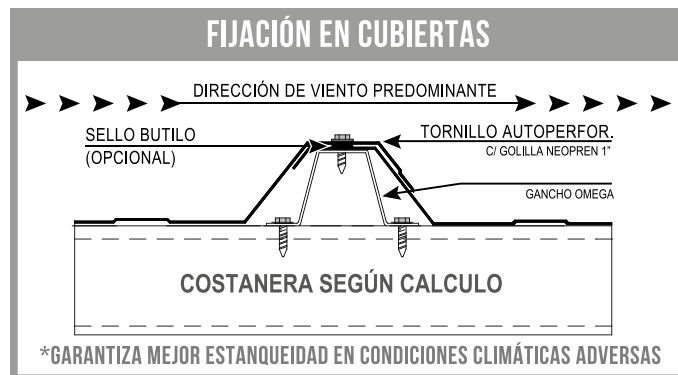
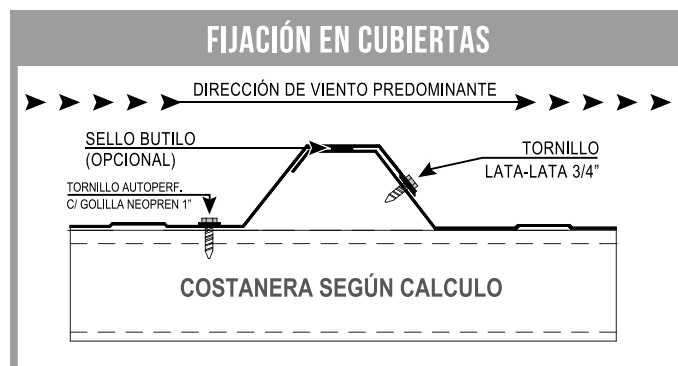
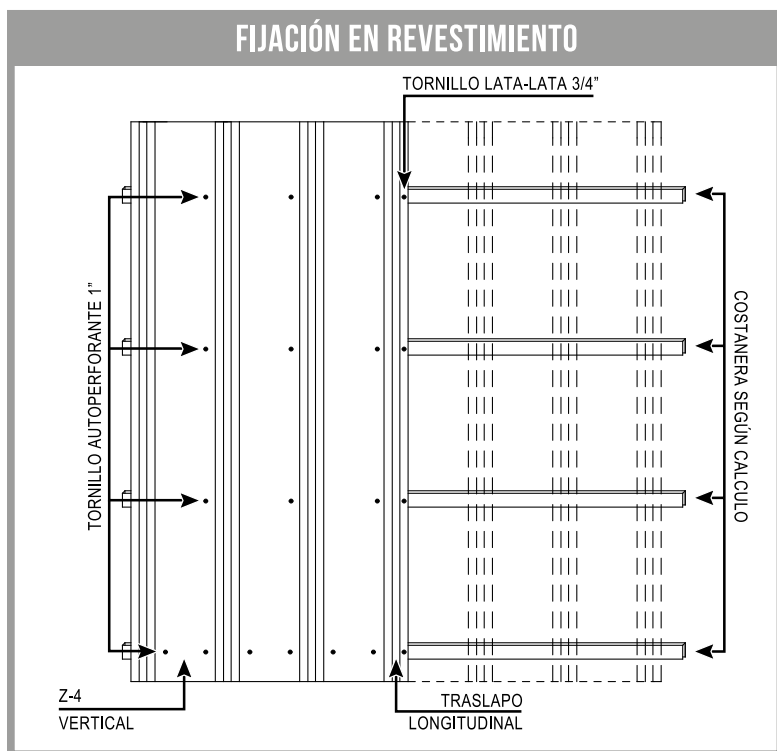
POSICIÓN DE INSTALACIÓN



UTILIZACIÓN

CUBIERTA	REVESTIMIENTO
----------	---------------

Esquema de Instalación



Recomendaciones:

- 1- Traslapar las cubiertas a favor del viento predominante de la zona.
- 2- Instalar los tornillos en las zonas marcadas en el diagrama de instalación.
- 3- La longitud de los tornillos es aproximada, podría ser necesario mayor o menor

PENDIENTE MÍNIMA RECOMENDADA: 5%

Tabla Carga

Z-4

CARGA ADMISIBLE (KG/M2)

N° Tramos	Uno			Dos			Tres o más			
Espesor (mm)	0,4	0,5	0,6	0,4	0,5	0,6	0,4	0,5	0,6	
Peso (kg/m2)	3.63	4.52	5.13	3.63	4.52	5.13	3.63	4.52	5.13	
Distancia de apoyo entre las costaneras (metros)	1	353	457	559	365	472	578	456	590	722
	1.25	226	292	358	234	302	370	292	377	462
	1.5	157	203	249	162	210	257	203	262	321
	1.75	115	149	183	119	154	189	149	192	236
	2	88	114	140	91	118	144	114	147	181
	2.25	70	90	111	72	93	114	90	116	143
	2.5	56	73	90	58	75	92	73	94	116
	2.75	42	57	72	48	62	76	60	78	95
	3			55	41	52	64	51	66	80
	3.25						55	43	56	68
3.5							37	49	59	

* Deformación máxima admisible por sobrecarga L/200

Cartilla Colores

LINEA ESTANDAR



Zinc Aluminio - Natural
Espesor 0.4 - 0.5 mm



Blanco - RAL 9003
Espesor 0.4 - 0.5 mm



Beige - RAL 1001
Espesor 0.5 mm



Amarillo Oro - RAL 1004
Espesor 0.5 mm



Café Cacao - RAL 8014
Espesor 0.5 mm



Gris Piedra - RAL 7038
Espesor 0.5 mm



Gris Pizarra - RAL 7024
Espesor 0.4 - 0.5 mm



Celeste - RAL 5012
Espesor 0.5 mm



Azul Cobalto - RAL 5005
Espesor 0.4 - 0.5 - 0.6 mm



Azul Petróleo - RAL 5009
Espesor 0.5 mm



Verde Follaje - RAL 6002
Espesor 0.5 mm



Verde Lengua - RAL 6005
Espesor 0.4 mm



Rojo - RAL 3020
Espesor 0.4 - 0.5 mm



Terracota - RAL 3009
Espesor 0.4 - 0.5 mm



Negro - RAL 9017
Espesor 0.4 - 0.5 mm

LINEA PREMIUM



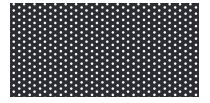
Negro Matte - Texturado
Espesor 0.5 mm



Gris Pizarra
Matte - Texturado
Espesor 0.5 mm



Terracota
Matte - Texturado
Espesor 0.5 mm



Negro Perforado
Espesor 0.5 mm



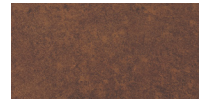
Fresno
Espesor 0.5 mm



Oregón
Espesor 0.5 mm



Nogal
Espesor 0.5 mm



Corrosión
Espesor 0.5 mm

Los colores en representación digital pueden variar de la realidad.