

**LÍNEA ARQUITECTÓNICA**

# Z-MULTI TABLA



942 mm



Las cubiertas Z-MULTI TABLA, se usan para revestimiento tanto interior como exterior, y se clasifican dentro de la línea arquitectónica de ZINCASUR. Este es un diseño exclusivo de Zincasur, muy apetecido por arquitectos y diseñadores, entrega una lectura continua y homogénea, imitando los tradicionales tableados o siding pero con todas las ventajas del acero prepintado. Puede ser usado de manera vertical u horizontal. Su uso es principalmente es en viviendas, centros comerciales, hoteles, etc.

## Material

Acero Zinc Aluminio grado 37, revestido bajo la norma ASTM A792 AZM150, con 150 gr/m<sup>2</sup> de zinc entre ambas caras.

## Terminación

Pre-pintado en variados colores o natural  
25 micras de pintura en cara superior  
9 micras de pintura cara posterior

## Ventajas

- Gran aporte estético y moderno.
- Uso habitacional e industrial.
- Gran resistencia a la humedad, corrosión y medio ambiente.
- Los largos a pedido permiten soluciones libre de traslapos.
- Superficie homogénea de limpieza fácil y rápida.
- Incluye film protector.

\* La ficha técnica puede variar cuando Zincasur estime conveniente.

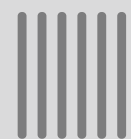
## DIMENSIONES

|                   |                    |
|-------------------|--------------------|
| Espesor Zinc:     | 0,4 - 0,5 mm       |
| Espesor Colores:  | 0,4 - 0,5 - 0,6 mm |
| Ancho útil:       | 942 mm             |
| Ancho total:      | 964 mm             |
| Largo:            | 0 - 8 mts          |
| Numero ondas:     | 6                  |
| Ancho ondas:      | 133 mm             |
| Profundidad onda: | 22 mm              |

## POSICIÓN DE INSTALACIÓN



Horizontal



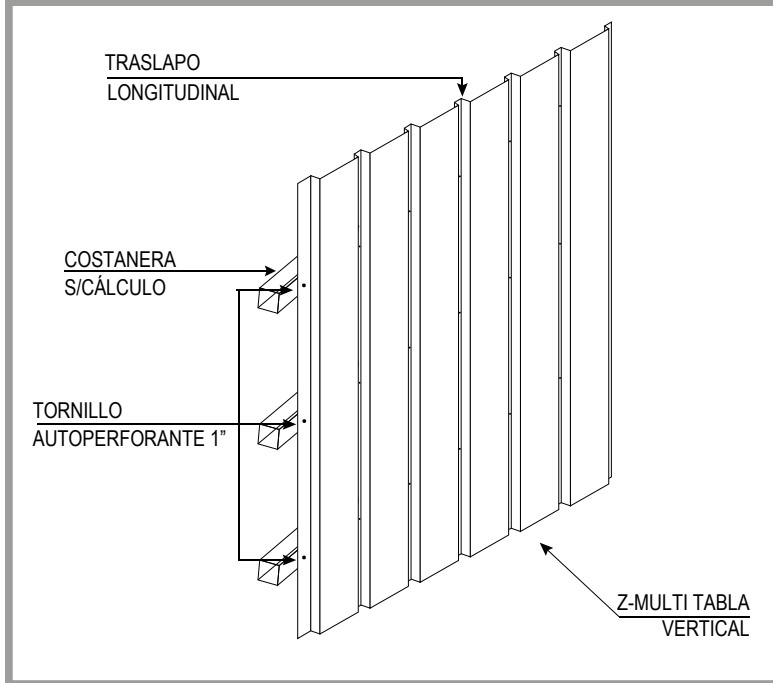
Vertical

## UTILIZACIÓN

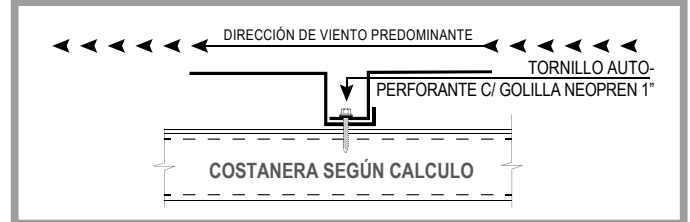
REVESTIMIENTO

# Esquema de Instalación

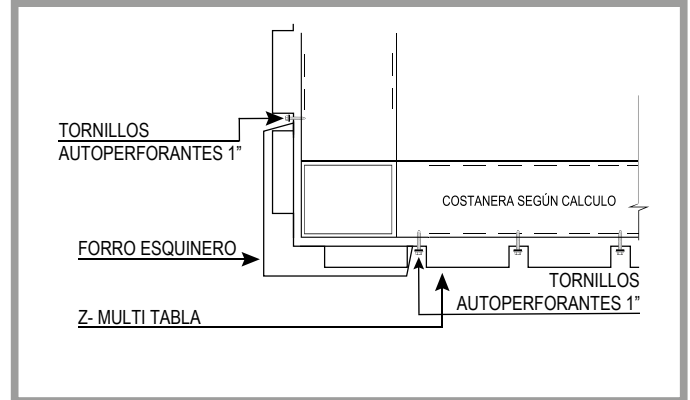
## FIJACIÓN EN REVESTIMIENTO



## FIJACIÓN EN REVESTIMIENTO



## FIJACIÓN EN REVESTIMIENTO



### Recomendaciones:

- 1- Traslapar las cubiertas a favor del viento predominante de la zona.
- 2- Instalar los tornillos en las zonas marcadas en el diagrama de instalación.
- 3- La longitud de los tornillos es aproximada, podría ser necesario mayor o menor

# Cartilla Colores

## LINEA ESTANDAR



Zinc Aluminio - Natural  
Espesor 0.4 - 0.5 mm



Blanco - RAL 9003  
Espesor 0.4 - 0.5 mm



Beige - RAL 1001  
Espesor 0.5 mm



Amarillo Oro - RAL 1004  
Espesor 0.5 mm



Café Cacao - RAL 8014  
Espesor 0.5 mm



Gris Piedra - RAL 7038  
Espesor 0.5 mm



Gris Pizarra - RAL 7024  
Espesor 0.4 - 0.5 mm



Celeste - RAL 5012  
Espesor 0.5 mm



Azul Cobalto - RAL 5005  
Espesor 0.4 - 0.5 - 0.6 mm



Azul Petróleo - RAL 5009  
Espesor 0.5 mm



Verde Follaje - RAL 6002  
Espesor 0.5 mm



Verde Lengua - RAL 6005  
Espesor 0.4 mm



Rojo - RAL 3020  
Espesor 0.4 - 0.5 mm



Terracota - RAL 3009  
Espesor 0.4 - 0.5 mm



Negro - RAL 9017  
Espesor 0.4 - 0.5 mm

## LINEA PREMIUM



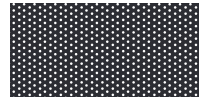
Negro Matte - Texturado  
Espesor 0.5 mm



Gris Pizarra  
Matte - Texturado  
Espesor 0.5 mm



Terracota  
Matte - Texturado  
Espesor 0.5 mm



Negro Perforado  
Espesor 0.5 mm



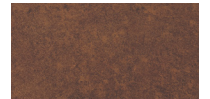
Fresno  
Espesor 0.5 mm



Oregón  
Espesor 0.5 mm



Nogal  
Espesor 0.5 mm



Corrosión  
Espesor 0.5 mm

\*Los colores en representación digital pueden variar de la realidad.\*