

# MODULOS ZINCABOX

**ZINCASUR**  
FORMADORA DE CUBIERTAS

## CAMARIN SIMPLE 20 PIES



Los módulos ZINCABOX son una solución modular versátil, rápida y eficiente para hacer tu proyecto realidad.

Su uso es variado y depende principalmente del modelo que se adquiera. Disponibles en 10 y 20 pies de longitud, y dentro de sus categorías se clasifican en: Habitacionales, Habitacionales con baño, Bodega, Garage y Camarines.

Sus características técnicas son de la más alta calidad del mercado y tienen una excelente durabilidad a la intemperie. Vienen totalmente aislados con paneles de acero con núcleo de lana de roca, y sus materiales son totalmente ignífugos. Incluye instalación eléctrica completa, iluminación, enchufes y con costo adicional se puede añadir calefacción eléctrica BOSCH.

Estos módulos se entregan completamente armados, son fáciles de transportar e instalar. Para grandes soluciones modulares se pueden unir entre ellos removiendo sus paredes laterales e instalando nuestro "kit de unión" y apilar hasta 2 pisos de altura.

### ESPECIFICACIONES TÉCNICAS

#### ❖ DIMENSIONES

- Exterior:  
Largo 5,95 mts. / Ancho 2,43 mts. / Alto 2,89 mts.
- Interior:  
Largo 5,80 mts. / Ancho 2,25 mts. / Alto 2,50 mts.

#### ❖ PESO:

2000 Kilos

#### ❖ PUERTA:

1 puerta de acero prepintado blanco con cerradura y herrajes, 850 x 2030mm.

#### ❖ VENTANAS:

Ventana Pared:  
2 ventanas PVC blanco con corredera, dos vidrios de 4 mm espesor, medida 870 x 570 mm.

#### ❖ SISTEMA ELÉCTRICO:

- Electricidad:  
1 tablero eléctrico plástico con 1 diferencial y 3 automáticos.  
2 enchufes interiores domiciliarios simples de 10 amperes y 220 volts.  
1 enchufe exterior industrial azul de 32 amperes 220 volts.  
1 interruptor simples para luminarias.  
Cableado de 2,5 mm<sup>2</sup> para enchufes y 1,5 mm<sup>2</sup> para luminarias.
- Iluminación:  
2 Equipos LED fluorescentes 36 Watts 220 Volts.

#### ❖ CALEFACCIÓN:

- Calefactor Eléctrico (Costo Adicional):  
BOSCH Convector HC 4000 2000 Watts (Mando digital, Termostato inteligente programable semanal, Temporizador, Protección Humedad IP24 garantía 3 años).

#### ❖ ESTRUCTURA ACERO:

- Material:  
Acero estructural Q235B galvanizado y prepintado, espesor 2.5mm para estructura superior y 3 mm para estructura inferior y pilares
- Sistema Anclaje:  
Esquineros de acero con sistema de anclaje "Twist Lock" o "Piñas".
- Sistema Izaje:  
Orificios en estructuras inferior para uñas de grua horquilla.

#### ❖ TECHO:

- Materiales:  
- Plancha de acero soldadas de 1.2mm de espesor, galvanizado y pintado en color gris.
- Revestimiento interior:  
Acero prepintado blanco 0.4mm espesor.
- Aislación:  
Lana de vidrio 75mm espesor densidad 14kg/m<sup>3</sup>.

#### ❖ AGUA LLUVIA:

- Sistema: 4 canaletas plásticas de 40mm, ubicada en el interior de cada uno de los pilares.

#### ❖ PISO:

- Material: Fibrocemento 18mm espesor, densidad 1.3gr/cm<sup>3</sup>.
- Revestimiento interior: Linoleo 1.8mm espesor color.

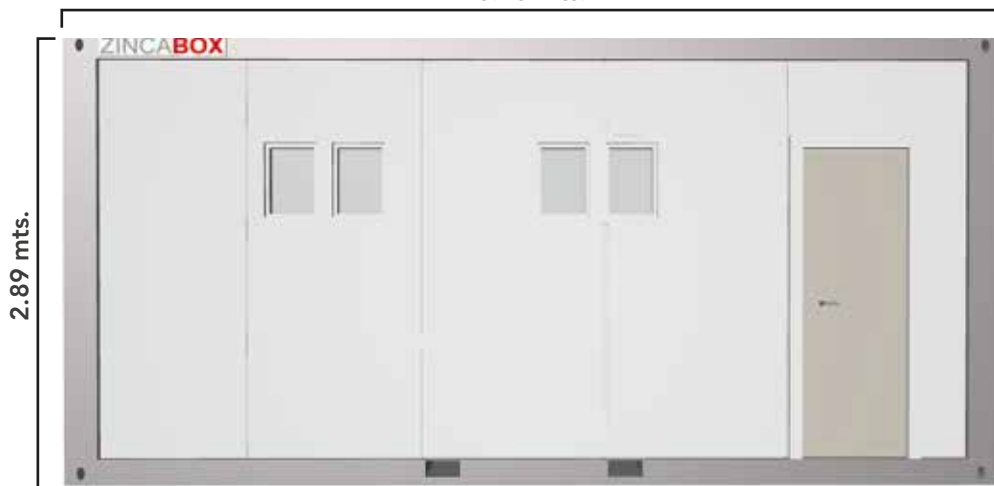
#### ❖ PAREDES:

- Material: Paneles aislados acero prepintado blanco 0,5mm de espesor, interior y exterior con film protector.
- Aislación: Lana de roca 50mm espesor densidad 100kg/m<sup>3</sup>.

# DIMENSIONES DEL MODULO

LADO A

5.95 mts.



LADO B

2.43 mts.



LADO C

5.95 mts.



LADO D

2.43 mts.



## »» SERVICIO DE ENTREGA CAMIÓN GRUA "PLUMA":

- \* Acceso: Se debe garantizar ancho portón mínimo 5 mts, ancho de calle para el giro de doble vía, altura mínima de cable 4.5 mts, no se trabaja bajo tendido eléctrico.
- \* Area y terreno: Lugar despejado, considerar apertura de patas del camión. \* Tiempo estimado de descarga: 40 min. Si se retrasa por no cumplir las condiciones, se consideran 1 UF + IVA cada 30 min. adicionales. En caso de que el equipo no pueda ejecutar el trabajo, será facturado como falso flete.

## »» RETIRO POR PARTE DEL CLIENTE:

Se exigirá al transporte que sea camión grúa del tipo "pluma" con capacidad y prestaciones técnicas necesarias para levantar un módulo de 2000 kilos aprox. a 3 mts de distancia. Caso contrario el módulo no será entregado en nuestra fábrica y los costos de fletes serán asumidos por el cliente. En el caso de que el cliente NO retire los módulos dentro de 5 días hábiles de la fecha de entrega previamente acordada, se deberá pagar 0,3 UF + IVA diarios por concepto de bodegaje.

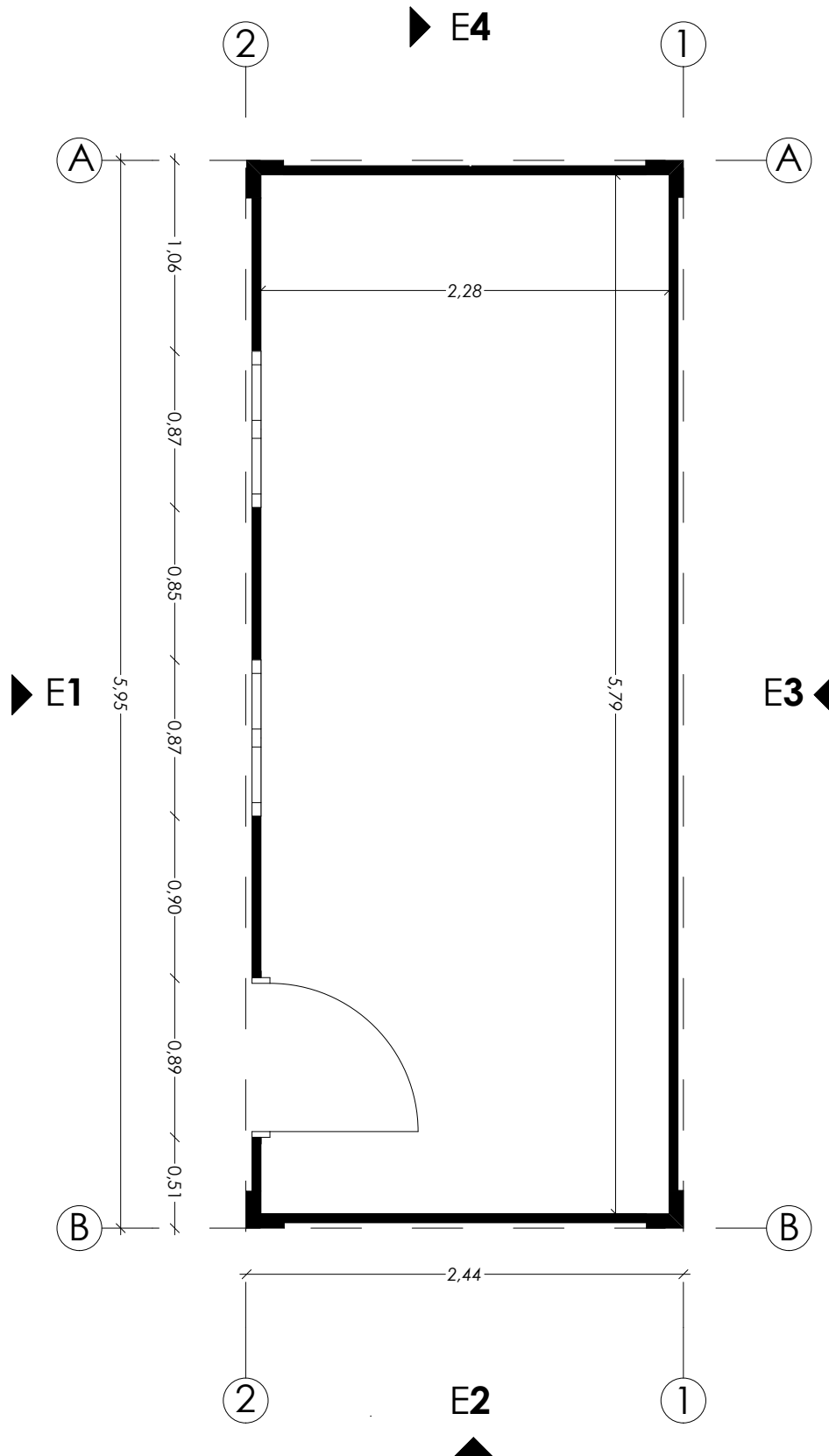
## »» PROYECTOS EN ALTURA

Para proyectos en altura en donde un módulo se apile sobre otro, el cliente debe contar con un informe de cálculo estructural y de fundaciones, ejecutado por un profesional ingeniero de la Región de Magallanes que cuente con las acreditaciones suficientes, que certifique la capacidad de carga y estabilidad de la estructura, según los diferentes requerimientos aplicables al proyecto del cliente, en especial considerando las condiciones climáticas de la zona donde se efectuará la instalación.

# PLANIMETRÍA MÓDULO

CAMARIN SIMPLE 20 PIES

**ZINCASUR**  
FORMADORA DE CUBIERTAS



PLANIMETRÍA MÓDULO ZINCABOX  
CAMARÍN SIMPLE 20 PIES

Área espacio interior **13.2 m<sup>2</sup>**