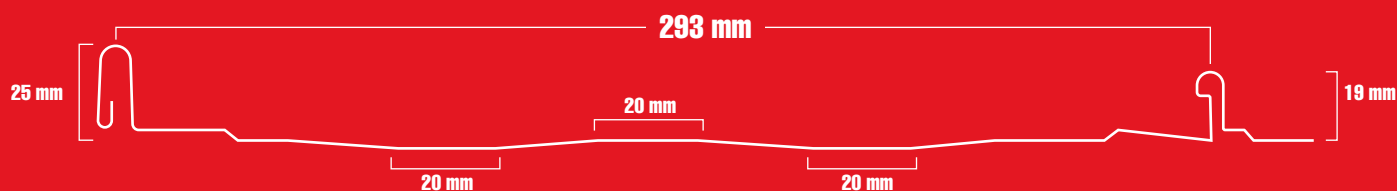
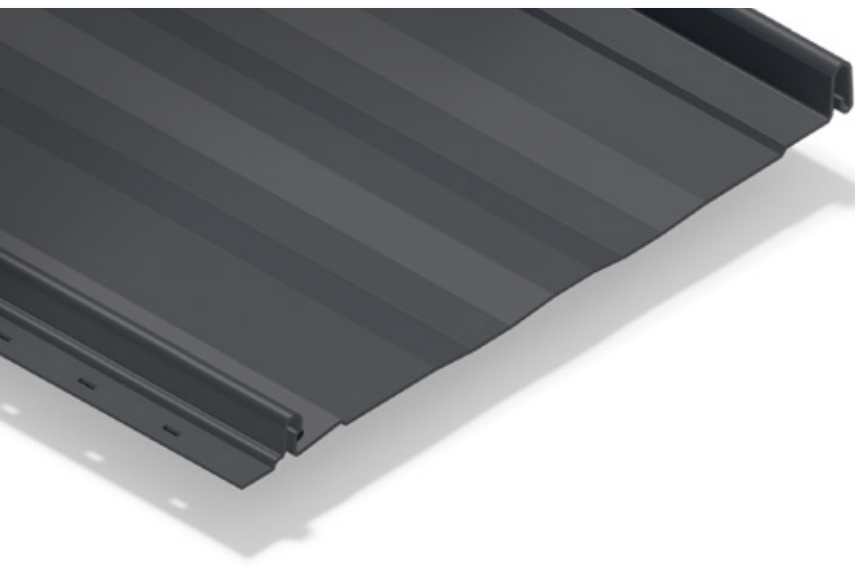


LÍNEA HABITACIONAL Z-CLICK

ZINCASUR
FORMADORA DE CUBIERTAS



Las cubiertas Z-CLICK son una solución elegante y práctica que combina estanquidad con diseño; se clasifican dentro de la línea habitacional de ZINCASUR.

Su diseño con encastre macho y hembra hace que la fijación vaya escondida y así garantiza una estanquidad a través del tiempo que no pueden igualar las cubiertas comunes. Al tener cierre del tipo click, hace que la instalación sea muy rápida y entregue un aspecto muy limpio y moderno a la vista. Se usan como cubiertas de viviendas, pero también se pueden utilizar como revestimiento arquitectónico.

Material

Acero Zinc Aluminio grado 37, revestido bajo la norma ASTM A792 AZM150, con 150 gr/m² de zinc entre ambas caras.

Terminación

Pre-pintado en variados colores o natural
25 micras de pintura en cara superior
9 micras de pintura cara posterior

Ventajas

- Diseño moderno y limpio.
- Sin fijaciones a la vista, nula posibilidad de filtración de agua.
- Instalación sencilla, sin herramienta para emballear.
- Gran resistencia a la humedad, corrosión y medio ambiente.
- Los largos a pedido permiten soluciones libre de traslapes.
- Superficie homogénea de limpieza fácil y rápida.
- Incluye film protector.

* La ficha técnica puede variar cuando Zincasur estime conveniente.

DIMENSIONES

Espesor Zinc:	0,5 mm
Espesor Colores:	0,5 - 0,6 mm
Ancho útil:	293 mm
Ancho total:	325 mm
Largo:	1 a 12 mts.
Numero ondas:	2
Ancho ondas:	9 mm
Profundidad onda:	25 mm

POSICIÓN DE INSTALACIÓN



Horizontal



Vertical

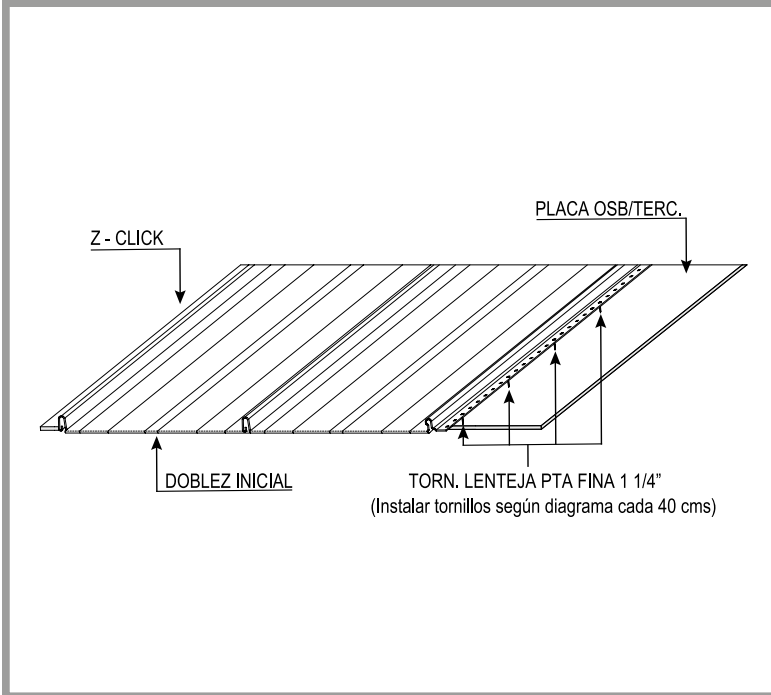
UTILIZACIÓN

CUBIERTA

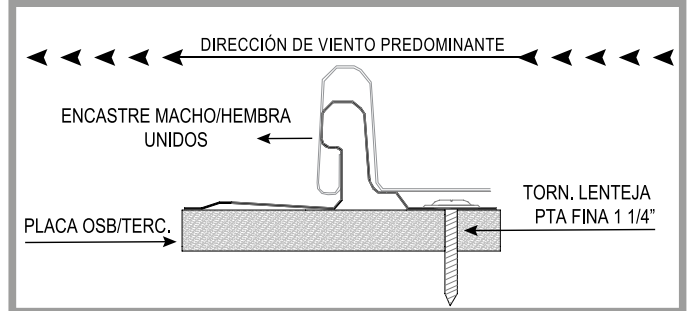
REVESTIMIENTO

Esquema de Instalación

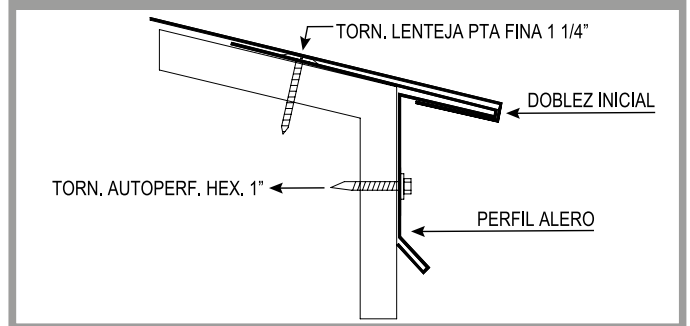
FIJACIÓN EN CUBIERTAS / REVESTIMIENTOS



FIJACIÓN EN CUBIERTAS / REVESTIMIENTOS



FIJACIÓN EN CUBIERTAS



PENDIENTE MÍNIMA RECOMENDADA: 15%

Recomendaciones:

- 1- Traslapar las cubiertas a favor del viento predominante de la zona.
- 2- Instalar los tornillos en las zonas marcadas en el diagrama de instalación.
- 3- La longitud de los tornillos es aproximada, podría ser necesario mayor o menor

Cartilla Colores

LINEA ESTANDAR



Zinc Aluminio - Natural
Espesor 0.4 - 0.5 mm



Blanco - RAL 9003
Espesor 0.4 - 0.5 mm



Beige - RAL 1001
Espesor 0.5 mm



Amarillo Oro - RAL 1004
Espesor 0.5 mm



Café Cacao - RAL 8014
Espesor 0.5 mm



Gris Piedra - RAL 7038
Espesor 0.5 mm



Gris Pizarra - RAL 7024
Espesor 0.4 - 0.5 mm



Celeste - RAL 5012
Espesor 0.5 mm



Azul Cobalto - RAL 5005
Espesor 0.4 - 0.5 - 0.6 mm



Azul Petróleo - RAL 5009
Espesor 0.5 mm



Verde Follaje - RAL 6002
Espesor 0.5 mm



Verde Lengua - RAL 6005
Espesor 0.4 mm



Rojo - RAL 3020
Espesor 0.4 - 0.5 mm



Terracota - RAL 3009
Espesor 0.4 - 0.5 mm



Negro - RAL 9017
Espesor 0.4 - 0.5 mm

LINEA PREMIUM



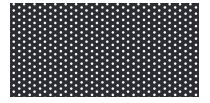
Negro Matte - Texturado
Espesor 0.5 mm



Gris Pizarra
Matte - Texturado
Espesor 0.5 mm



Terracota
Matte - Texturado
Espesor 0.5 mm



Negro Perforado
Espesor 0.5 mm



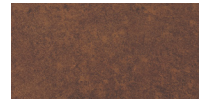
Fresno
Espesor 0.5 mm



Oregón
Espesor 0.5 mm



Nogal
Espesor 0.5 mm



Corrosión
Espesor 0.5 mm

Los colores en representación digital pueden variar de la realidad.