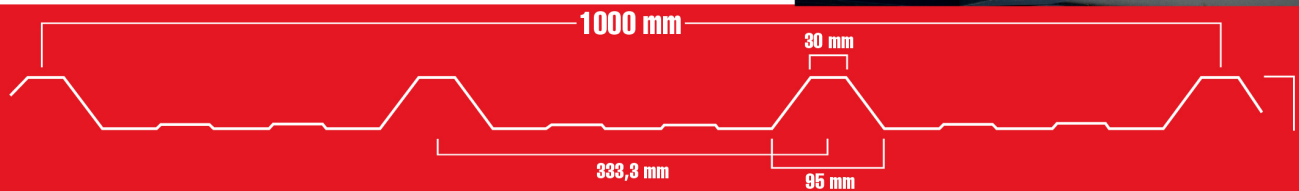
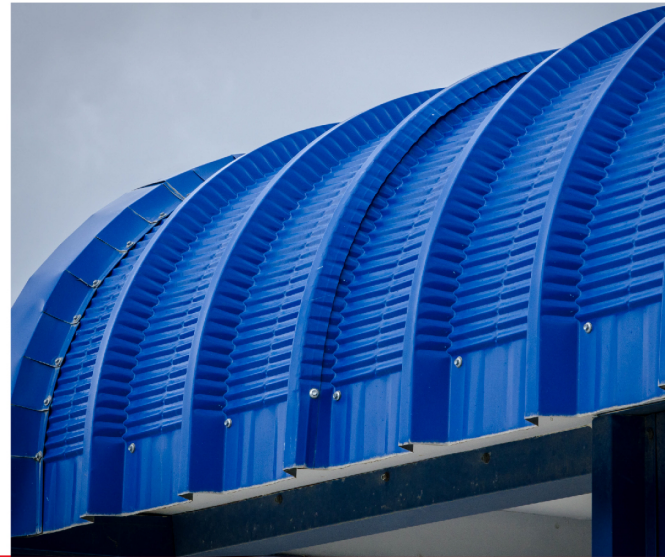
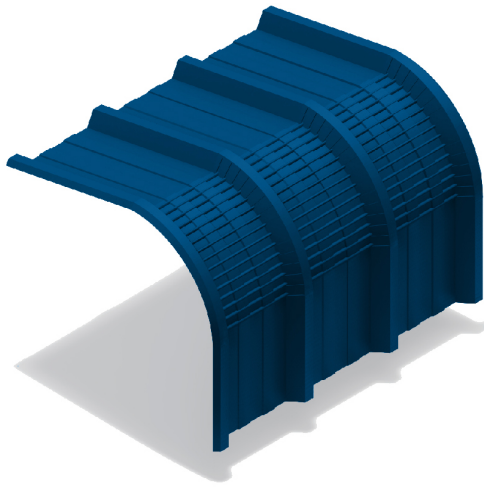


LÍNEA INDUSTRIAL

Z- CURVA



Las Z-4 CURVAS son el complemento perfecto para galpones industriales y clasifican dentro de la línea industrial de ZINCASUR. Se utilizan principalmente como hombro de las bodegas, para remplazar la tradicional canaleta, que en lugares de mal clima, se ensucian, rompen y generan problemas. Ahorra trabajo en la instalación y también evita la mantención de las canaletas. Se fabrican en base al ángulo que solicita el cliente para su proyecto.

Material

Acero Zinc Aluminio grado 37, revestido bajo la norma ASTM A792 AZ50, con 150 gr/m² de zinc entre ambas caras.

Terminación

Pre-pintado en variados colores o natural
25 micras de pintura en cara superior
9 micras de pintura cara posterior

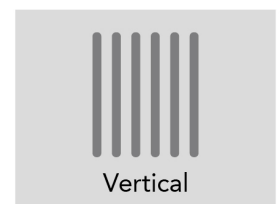
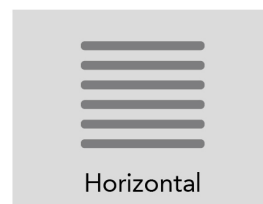
Ventajas

- Gran solución para eliminar las canaletas y problemas asociados.
- Gran aporte estético y moderno para naves industriales.
- También usados con fines arquitectónicos.
- Gran resistencia a la humedad, corrosión y medio ambiente.
- Los largos a pedido permiten soluciones libre de traslapos.

DIMENSIONES

Espesor Zinc:	0,35 - 0,4 - 0,5mm
Espesor Colores:	0,4 - 0,5 - 0,6 mm
Ancho útil:	1000 mm
Ancho total:	1050 mm
Largo:	1,5 mt.
Numero ondas:	4
Ancho ondas:	95 mm
Profundidad onda:	42 mm

POSICIÓN DE INSTALACIÓN



UTILIZACIÓN

CUBIERTA